

We drive
polymer
distribution.
Easy, smart,
passionate.



Produkt	Beschreibung
Ecovio®	PBAT, PLA
Ultradur®	PBT, PBT Blends
Ultradur® BMBcert®	Biomasse bilanziertes PBT, PBT Blends
Ultradur® Ccycled®	Chemisch recyceltes PBT, PBT Blends
Ultradur® RC	Mechanisch recyceltes PBT auf Basis PIR/PCR
Ultradur® rPCF	PBT mit reduziertem CO ₂ -Fußabdruck
Ultraform®	POM
Ultraform® BMBcert®	Biomasse bilanziertes POM
Ultramid® A, B, C, Balance	PA66, 6, 6/66, 6.10
Ultramid® Advanced N, T1000, T2000	PA9T, 6T/6I, 6T/66
Ultramid® BMBcert®	Biomasse bilanziertes PA
Ultramid® Ccycled®	Chemisch recyceltes PA
Ultramid® Expand	EPA
Ultramid® E	PA6, 66, 6/66 Extrusion
Ultramid® RC	Mechanisch recyceltes PA auf Basis PIR/PCR
Ultramid® rPCF	PA mit reduziertem CO ₂ -Fußabdruck
Ultramid® T KR, 6000, 7000	PA6T/6, 66/6T, PA/PPA
Ultrason® D	PESU-/PPSU-/PSU-Blends
Ultrason® E	PESU
Ultrason® P	PPSU
Ultrason® S	PSU
Apec®	PC-HT
Apec® RE	Nachhaltiges PC-HT aus teilweise bio-zirkulären Rohstoffen, ISCC PLUS zertifizierte Massenbilanz
Bayblend®	PC+ABS, PC+ASA, PC+SAN
Bayblend® R	PIR/PCR, PC+ABS
Bayblend® RE	Nachhaltiges PC+ABS aus teilweise bio-zirkulären Rohstoffen, ISCC PLUS zertifizierte Massenbilanz
Desmopan®	TPU
Desmopan® CQ EC	Nachhaltiges TPU aus teilweise bio-zirkulären Rohstoffen
Desmopan® CQ MBC	Nachhaltiges TPU aus teilweise bio-zirkulären Rohstoffen, ISCC PLUS zertifizierte Massenbilanz
Desmopan® CQ RC	Nachhaltiges TPU aus teilweise recycelat-basierten Rohstoffen
Makroblend®	PC+PBT, PC+PET
Makroblend® RE	Nachhaltiges PC+PET aus teilweise bio-zirkulären Rohstoffen, ISCC PLUS zertifizierte Massenbilanz
Makrolon®	PC
Makrolon® R	PIR/PCR, PC
Makrolon® RE	Nachhaltiges PC aus teilweise bio-zirkulären Rohstoffen, ISCC PLUS zertifizierte Massenbilanz
Texin®	TPU

Envalior
Imagine the Future

INEOS
Styrolution

Produkt	Beschreibung
Durethan® A, B	PA66, PA6
Durethan® Blue	PA6 aus nachhaltigen Rohstoffen mit post-industrial recycelter Glasfaser und chemischen Recycling
Durethan® ECO	PA6 mit post-industrial recycelter Glasfaser
Pocan®	PBT, PBT Blends
Pocan® ECO	PBT mit post-industrial recycelter Glasfaser (ECO) und bio-zirkuläres massenbilanziertes PBT, zusätzlich post-consumer recyceltem PET (ECO T)
Clearlux®	MABS
K-Resin®	SBC
Luran®	SAN
Luran® ECO	Nachhaltiges SAN, mit bio-zirkulärem Anteil. ISCC PLUS zertifiziert
Luran® HH	AMSAN
Luran® S	ASA
Luran® S ECO	Nachhaltiges ASA, mit bio-zirkulärem Anteil. ISCC PLUS zertifiziert
Luran® S/C	ASA+PC
Lustran®	ABS
NAS®	SMMA
NAS® ECO	Nachhaltiges SMMA, mit bio-zirkulärem Anteil. ISCC PLUS zertifiziert
Novodur®	ABS
Novodur® ECO	Nachhaltiges ABS mit bio-zirkulärem Anteil und ISCC PLUS zertifiziert oder anteilig mit Post Consumer Rezyklat
Novodur® HD	ABS (healthcare)
Novodur® HD ECO	Nachhaltiges ABS, mit bio-zirkulärem Anteil. ISCC PLUS zertifiziert
Novodur® HH	ABS (hochtemperaturbeständig)
Novodur® HH ECO	Mechanisch recyceltes ABS (hochtemperaturbeständig)
Styroflex®	SBC thermoplastisches Elastomer
Styroflex® ECO	Nachhaltiges SBC, mit bio-zirkulärem Anteil. ISCC PLUS zertifiziert
Styrolution® PS	PS-GP, PS-HI
Styrolution® PS ECO	Nachhaltiges PS mit bio-zirkulärem Anteil und ISCC PLUS zertifiziert oder anteilig mit Post Consumer Rezyklat
Styrolux®	SBC
Styrolux® ECO	Nachhaltiges SBC, mit bio-zirkulärem Anteil. ISCC PLUS zertifiziert
Terblend® N	ABS + PA
Terblend® S	ASA + PA
Terluran®	ABS
Terluran® ECO	Nachhaltiges ABS mit bio-zirkulärem Anteil und ISCC PLUS zertifiziert oder anteilig mit Post Consumer Rezyklat
Terlux®	MABS
Terlux®ECO	Nachhaltiges MABS, mit bio-zirkulärem Anteil. ISCC PLUS zertifiziert
Terlux® HD	MABS (Healthcare)
Zylar®	MBS
Zylar®ECO	Nachhaltiges MBS, mit bio-zirkulärem Anteil. ISCC PLUS zertifiziert



Produkt	Beschreibung
Adflex™	PP-Catalloy
Adstif™	PP (Homo, Copo) hochsteif
Adsyl™	PP-Catalloy
CirculenRecover	Post-consumer recyceltes PE & PP
CirculenRenew	Nachhaltiges PP mit zugeschriebenem biozirkulärem Inhalt, ISCC PLUS zertifiziert
CirculenRenew Plus	Nachhaltiges PP mit biozirkulärem Anteil, ISCC PLUS-zertifiziert, C14-Verifizierung des Anteils erneuerbaren Inhaltes
CirculenRevive	PE & PP basierend auf molekularer Recyclingtechnologie
Clyrell™	PP (Copo, Raco) schlagzäh
Hifax™ (non-coloured)	PP Catalloy
Hiflex™	PE-Catalloy
Histif™	PE-HD
Hostalen™ (non-coloured)	PE-HD
Hostalen™ PP	PP (Homo, Copo, Raco)
Koattro™	Polybutene (PB-1)
Lucalen™	PE Copolymer
Luflexen™	PE-LLD
Lupolen™	PE-LD, PE-MD, PE-HD
Moplen™	PP (Homo, Copo, Raco)
Petrothene™	PE-HD basiertes Compound
Purell™	PB-1, PE, PP (Healthcare)
Softell™ (non-coloured)	PP-Catalloy
Toppyl™	Polybutene (PB-1)



Alcom®	Kundenspezifische polymerunabhängige Compoundlösungen (Prime und ECO)
Alcom® 3D	Geeignet für die Herstellung von Filamenten für den 3D Druck
Alcom® EC	Elektrisch leitfähige Compounds
Alcom® LB	Lichtdicht und hohe Reflexion
Alcom® LD/LDDC/LG/LIR	Lichtdiffusion, Lichtdiffusion mit Tiefen-Farbeeft, Materialien für Lichtleiter-Elemente, Infrarotanwendungen
Alcom® MED	Medizinische, pharmazeutische, diagnostische Anwendungen
Alcom® TC	Thermisch leitfähige Compounds
Alcom® WP	Gleit- / Reibmodifiziert
Alfater XL®	TPV (PP+EPDM)
Alfater XL® ECO	Nachhaltige Compounds basierend auf TPV (PP+EPDM)
Altech®	PA6, PA66, PP, PS, ABS, PC, PC Blends, SAN, etc.
Altech® ECO/ IQ	Nachhaltige Compounds basierend auf PA6, PA66, PP, PC, PC-Blends, ABS etc.
Altech NXT PP®	Glasfaserverstärkte PP-Compounds
Cellidor®	CP, CAB basierend auf Celluloseestern aus nachhaltigen Cellulosequellen
Tedur®	Lineares PPS
WIC	Mit recycelter Kohlenstofffaser verstärktes PP, PA6, PA66

**Produkt**

ECOTRIA® Claro
ECOTRIA® Claro CR

ECOTRIA® CR

ECOTRIA® R

ECOZEN® (series: T)
SKYGREEN®
SKYPET®
SKYPET® CR
SKYPLETE® (series: E, G, L)
SKYPURA®

SKYTRA®

Beschreibung

Spezialpolyester
Spezialpolyester mit einem Anteil von Post-Consumer-Recycling-PET
Thermoplastisches Copolyester mit einem Anteil an chemisch recyceltem Kunststoff
Thermoplastisches Copolyester mit einem Anteil an mechanisch recyceltem PCR
Bio-modifiziertes Copolyester
Copolyester PETG und PCTG Typen
PETg
Chemisch recyceltes PCR PET
Produktreihe für 3D-Druck
Hochtemperaturbeständiges und hochleistungsfähiges Polyester PCT
Glasfaserverstärktes und flammgeschütztes PET



Amodel®
Amodel® Bios
Amodel® ECHO RF

Ixef®
Ixef® ECHO RF
Ixef® HC/GS
Kalix®/Omnix®
Omnix® ECHO
Xencor™

Xydar®

PPA
Teilweise bio-basiertes PPA
Bis zu 50 % recycelter Pre-Consumer-Anteil, der mittels Massenbilanzverfahren zugeordnet wird
PARA
Bis zu 60 % recycelter Anteil aus Pre-Consumer-Quellen
Für Anwendungen im Medizinbereich
HPPA
Bis zu 98 % recycelte Rohware und recycelte Glasfaser
Hochleistungs Langfaser Thomoplaste aus PA66, HPPA, PPA, PARA und PPS
LCP



Ultramid® S

PA6.10



Evoprene®
Evoprene® R

TPS
TPS (Healthcare)



Masterbatch-Sortiment für Polyolefine

Schwarz-Masterbatch
Weiß-Masterbatch
Additive-Masterbatch
Farb-Masterbatch



KYNAR® MED
PEBAX® MED
RILSAMID® MED
RILSAN® CLEAR MED
RILSAN® MED

PVDF
TPA
PA12
PA11 / PA12 (transparent)
PA11



GRANULA POLYMER

HDC POLYALL



Produkt

Beschreibung

Beki-Shield®

Stahlfaser Batch

VESTAKEEP®

PEEK

Inoflar™

PVDF

GranaClean®

Reinigungsgranulat

ECOTRAN®

Chlorfreie PPS Compounds

Post-Consumer Recycled Plastics (PCR)

ABS, HDPE, PP, PS, PC+ABS

Post-Consumer Recycled Plastics (PCR)

ABS, PS, PP, PC+ABS

Luranyl® HT

PPE + PA

Luranyl® KR

PPE + PS

Sipolprene®

TPC

Sipolprene® S

Bio-basiertes TPC

Technipol® Bio

PBS, PBAT, PBSeb

Arboblend®

Lignin-basiertes Polymer mit Naturfasern

Arboform®

Biopolymere mit natürlichen Additiven und Fasern

Arbofill®

Kombination von Kunststoffen mit Naturmaterialien

Solplast®

TPS

Vampalloy®

PC+ABS FR, PA+PPS FR

Vampamid®

PA6 FR, PA66 FR

Vampcarb®

PC FR

Vamplen®

PP FR

Vamporan®

PPE FR

Vampsab®

ABS FR

Vampson®

PPS FR

Vampstyr®

PS FR

Vampsulf®

PSU FR

Vampter®

PBT FR, PC+PBT FR

Vampgreen™

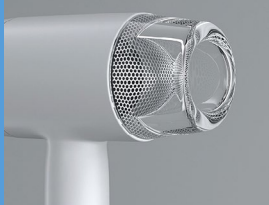
Flammgeschützte nachhaltige Lösungen auf Basis von
ABS, PA6, PA66, PP

Die beste Lösung für Ihre Branche.



Gebäudetechnik & Konstruktion

- Außen- und Innenraumgestaltung in ästhetischem, funktionellem Design
- Antibakterieller Schutz nach ISO 22196 z. B. in sanitären Anlagen
- Ausgeprägte Expertise bezüglich relevanter Bauvorschriften



Elektrotechnik & Elektronik

- Licht- und Beleuchtungstechnik:
 - Reflektoren, Diffusionsscheiben, Lichtwellenleiter, Gehäuse
 - Optische Systeme und Linsen
 - Bedienelemente und Displays
- EMI- und ESD-Abschirmelemente
- Wärmeleitende und flammgeschützte Lösungen für Elektronikgehäuse
- Komponenten und Gehäuse für Haushaltsgeräte



Healthcare

- Medical Grade Plastics gemäß VDI Richtlinie 2017
- Polymere für Medizinprodukte, Invitrodiagnostika und Pharmaverpackungen sowie Biopharmaanwendungen und Laborbedarf
- Kundenspezifische Compoundlösungen
- Unterstützung in regulatorischen Fragen



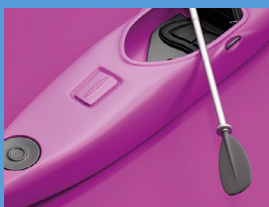
Mobilität

- Anwendungen in E-Mobilität, Bahn und anderen Transportsystemen
- Komponenten für Beleuchtungssysteme
- Temperaturmanagement von Bauteilen
- Leichtbauanwendungen (Motorraum, Fahrzeuginnenraum)
- Faltenbälge und Luftkanäle



Verpackungslösungen

- Hohe Expertise im Bereich Kosmetikverpackungen
- Nachhaltige Konzepte für Anwendungen im Bereich der Lebensmittelverpackungen
- Bag-in-Box-Systeme sowie Deckel und Verschlüsse
- Lebensmittelverpackungen zur Optimierung der Haltbarkeit



Sport & Freizeit

- Hochleistungspolymere für Schutz- oder Leichtbauanwendungen
- Polymerlösungen für Schutzkleidung, Fahrräder, Roller etc.
- Allgemeine Outdoor-Ausrüstung für den Einsatz im Sport- und Freizeitbereich



Nachhaltigkeit

- Umfassende Lösungen zur Reduzierung des CO₂-Fußabdruckes in Kunststoffanwendungen z.B. für Automobile, Verpackungen, E&E Anwendungen
- Kunststoffe auf Biobasis, aus nachwachsenden Rohstoffen, Polymere aus mechanischem oder chemischem Recycling
- Closed Loop-Lösungen zur Stärkung der Kreislaufwirtschaft

ALBIS weltweit

Ägypten · Brasilien · China · Deutschland · Frankreich
Großbritannien · Indien · Israel · Italien · Malaysia
Marokko · Niederlande · Österreich · Polen
Rumänien · Schweden · Schweiz · Spanien
Tschechien · Tunesien · Türkei · Ungarn · Vietnam

Zentrale

ALBIS Distribution GmbH & Co. KG
Mühlentagen 35
20539 Hamburg
Germany
T +49 40 78105 0
info@albis.com
albis.com

® steht für eine eingetragene Marke und ™ für eine nicht eingetragene Marke, die jeweils dem jeweiligen/angegebenen Markeninhaber gehören



Besuchen Sie uns
auf LinkedIn



Newsletter - Anmeldung

